

مقایسه پیت پوششی داخلی و پیت پوششی ایروین BVB

تولید پیت پوششی در شرکت BVB که در صنعت پرورش قارچ فعالیت می نماید، بر پایه سالها تجربه انجام می پذیرد. صرفنظر از احتیاجات پرورش دهندگان یا سیستم ها و روشهای مورد استفاده در پرورش قارچ، شرکت BVB پیت پوششی ایده آل را بر حسب هر نیازی ارائه می دهد. پیت پوششی استاندارد BVB برای پرورش دهندگان حرفه ای قارچ در بیش از ۱۵ کشور دنیا، مورد استفاده قرار می گیرد.

این شرکت بر تولید محصولات سازگار و پیت پوششی با کیفیت بالا، تمرکز دارد و بدین منظور از مواد اولیه مرغوب با قابلیت جذب بسیار بالای آب استفاده می کند که این امر، پیت ایروین را نسبت به نمونه های داخلی، در افزایش بازدهی، متمایز می سازد.

عوامل خرید این شرکت، بهترین مواد اولیه را از معادن مختلف انتخاب می کنند. کنترل مداومی که بر روی فرایند تولید پیت انجام می گیرد، برای پرورش دهندگان واقع در کشور هلند و کشورهای مجاور آن، مفید واقع می شود. شرکت BVB در زمینه کاری خود یکی از بزرگترین و مطرح ترین شرکتها می باشد. بازدید رایگان و ارائه مشاوره کارشناسان شرکت BVB به شرکتهای پرورش قارچ سراسر دنیا، از جمله کشور عزیزمان ایران، تا ۶ بار در سال، از مراحل نخست استفاده پیت و در طی مراحل کشت، در جهت کمک به بالا بردن راندمان آنها همواره صورت می پذیرد.

شرکت BVB تولیداتش را در مکانی سرپوشیده با ظرفیت بسیار بالا نگهداری می کند. این شرکت برای تولید پیت پوششی از جدیدترین تکنولوژی بهره می برد که این امر، تحویل دقیق و بدون نقص، حتی در شرایط آب و هوایی بسیار ناپایدار را تضمین می کند. همچنین استفاده از کنترل کننده های کامپیوتری، خطوط ترکیب و سیستم غربال پیشرفته، امکان تولید ایده آل نهایی را ممکن می سازد و احتمال بروز هرگونه خطا را به صفر می رساند.

با توجه به اینکه بهداشت، نقش مهمی در پرورش قارچ دارد، اهمیت بهداشت در تولید و حمل و نقل پیت پوششی همواره و با دقت زیاد در نظر گرفته می شود. هر یک از کامیونهای حمل پیت قبل از بارگیری، در کارواش های اختصاصی این شرکت شسته می شوند.

مقیاس و آب توزیع شده در پیت پوششی حمل شده، کنترل و ثبت شده است و به مصرف کنندگان این امکان را می دهد تا از ۱۰ سطح مختلف میزان رطوبت، که بین ۶۸ تا ۸۰ درصد می باشد، انتخاب کنند. قابلیت جذب آب این پیت بسیار بالا و در حد ۸۰٪ می باشد و به عنوان مثال می توان قبل از مصرف بین ۱۱ تا ۱۵ لیتر آب به هر کیسه ۵۰ لیتری اضافه نمود.

استفاده از تکنولوژی پیشرفته و انتخاب دقیق مواد اولیه، موجب موفقیت این شرکت شده است. تهیه بهترین پیت پوششی برای مصرف کنندگان، نتیجه سالها تجربه و مطالعات گسترده و دانش متخصصین می باشد که در نتیجه دنبال کردن آخرین پیشرفتهای در زمینه تکنیکهای پرورش در کشور هلند و همسایگان آن می باشد. محصولات بسته بندی شده مرتباً توسط متخصصین پرورش، بازدید شده و از دانش و پیشنهادات آنها استفاده می گردد. محصولات شرکت ایروفین در بسته بندی های مختلف ارائه میشود که با توجه به فشرده بودن پیت درون کیسه ها، در هزینه حمل و نقل و انبار صرفه جویی می گردد.

۱. حمل و نقل به صورت عمده

۲. کیسه های بزرگ

- ۱۰۰۰ لیتری
- ۱۲۵۰ لیتری
- ۱۷۵۰ لیتری
- ۲۰۰۰ لیتری

۳. کیسه های کوچک:

- ۳ لیتری
- ۵ لیتری
- ۵۰ لیتری

۴. گونی های بزرگ: این گونی ها نسبت به انواع قبل، دارای مزیت هایی از قبیل کارایی بیشتر، جابجایی آسان، حجم کوچکتر، صرفه جویی در هزینه و سیستم توزیع در دسترس می باشد.

در اینجا برای پی بردن به تفاوت های موجود بین پیت داخلی و پیت BVB، به بررسی نتیجه مقایسه استفاده از پیت داخلی و پیت خارجی BVB که اخیراً در چند واحد مختلف پرورش قارچ داخل کشور از جمله شرکت پرورش قارچ پارس شهریار انجام شده است، می پردازیم.

در این تحقیق، نیمی از هر سالن، پیت داخلی و نیم دیگر سالن، پیت BVB پر شده است به اینصورت که در روی هر طبقه از قفسه ها و به ضخامت ۵ سانتی متر بر روی بستر، نیمی از بلوکها توسط پیت داخلی و نیم دیگر توسط پیت BVB پیت دهی شده اند که در تصویر نیز نشان داده شده است.



قرار دادن این دو پیت در مجاورت یکدیگر به این خاطر است که شرایط دما، رطوبت و هوادهی هر دو آنها کاملاً یکسان و یکنواخت باشد چرا که اگر هر کدام از پیت ها را در یک سالن مجزا به کار ببرند، احتمال وجود اختلافی هرچند اندک، در فاکتورهای مذکور می باشد. در این صورت نتیجه حاصل شده، بیشترین تطابق را با واقعیت خواهد داشت.

جدول ذیل نشان دهنده نتایج و مراحل انجام این تحقیق می باشد، که مشخص کننده تعداد سالن ها، تاریخ پیت دهی، نتایج مراحل ۱، ۲ و ۳ قارچ چینی و درصد افزایش محصول در نصف سالن می باشد.

درصد افزایش در نصف سالن (پیت BVB به پیت داخلی)	افزایش فلش (درصد)			تاریخ پیت دهی	نام سالن
	سوم	دوم	اول		
٪۹/۶	٪۷۸	٪۲۷	٪-۱۳/۵	۸۸/۰۹/۱۳	سالن ۱
٪۵۲	٪۶۳	٪۳۴	٪۳۱	۸۸/۰۹/۱۳	سالن ۲
٪۳۷	٪۱۲۳	٪۲۴	٪۲۴	۸۸/۰۹/۲۲	سالن ۳
٪۶۶	٪۱۷۲	٪۴۲	٪۵۲	۸۸/۱۰/۱۶	سالن ۴
٪۷۹	٪۲۶۵	٪۵۳	٪۵۲	۸۸/۱۰/۱۷	سالن ۵
٪۸۲	٪۱۲۹	٪۵۸	٪۸۲	۸۸/۱۰/۱۹	سالن ۶
٪۷۴	٪۱۱۶	٪۴۹	٪۸۰	۸۸/۱۰/۲۱	سالن ۷

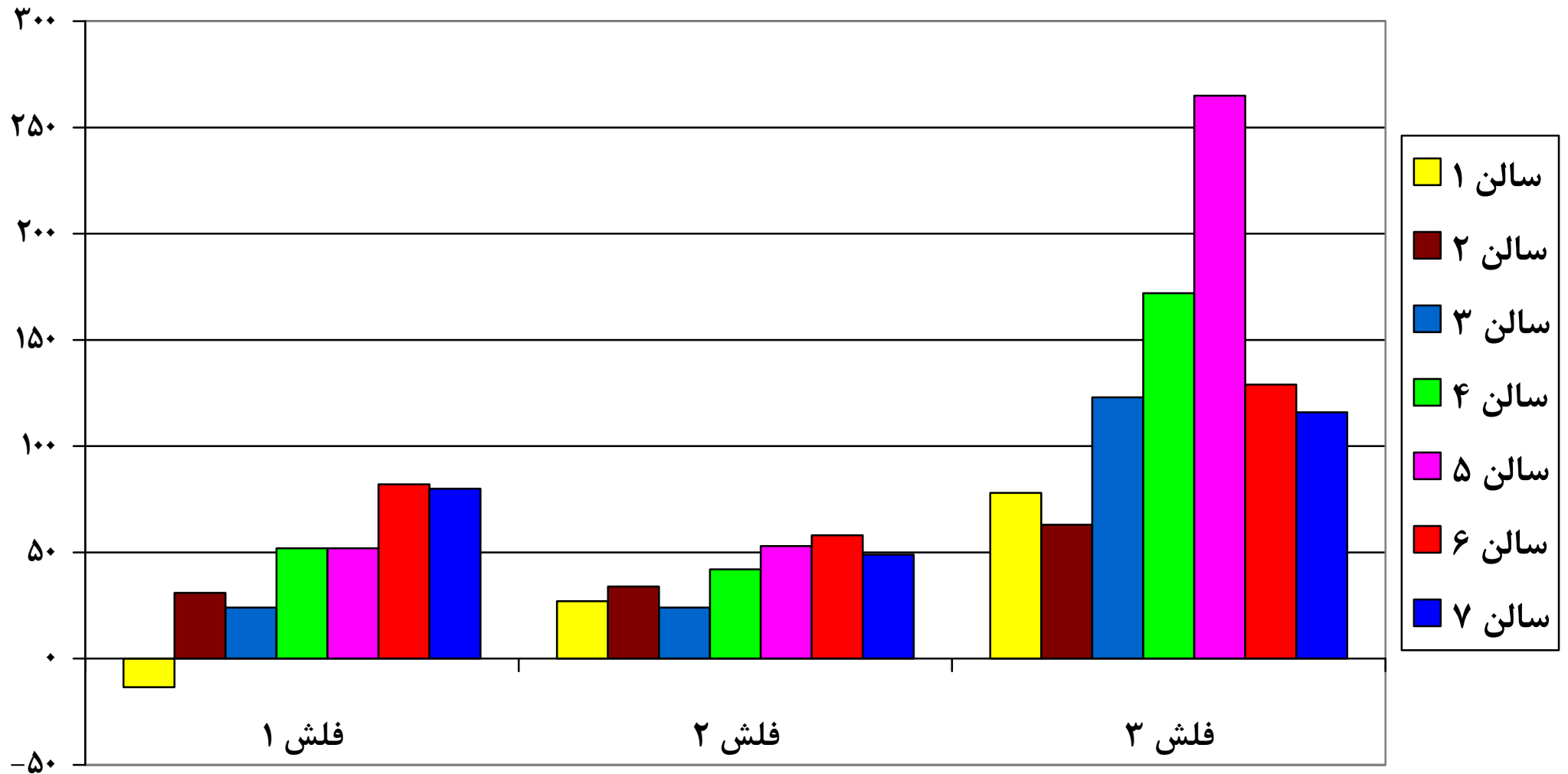
در ذیل، به توضیح نحوه دریافت اطلاعات موجود در جدول می پردازیم:

- اولین ستون مشخص کننده نام سالن ها می باشد.
- ستون دوم، تاریخ پیت دهی آن سالن را نشان می دهد و همانطور که قبلا اشاره شد، پیت داخلی و پیت BVB بصورت نصف نصف در هر سالن قرارداد شده است.
- ستون سوم مربوط به درصد افزایش فلش های اول، دوم و سوم پیت BVB نسبت به پیت داخلی می باشد.
- ستون چهارم نیز نشان دهنده درصد افزایش کل محصول آن بخش از سالن که با پیت BVB پیت دهی شده است، نسبت به بخش دیگر می باشد.

همانطور که در جدول مشاهده می گردد، در نخستین مرحله قارچ چینی در سالن ۱، با توجه به عدم آشنایی کامل با روش استفاده از پیت BVB از جمله میزان آب دهی، بدیهی است که در میزان محصول دهی، کاهش جزئی وجود داشت ولی پس از مکاتبات پیاپی با شرکت ایروفین و پیگیری، این مشکل حل شد و پس از آن، همانطور که در جدول نیز مشخص شده است، روند رشد، همواره پیشروی داشته است.

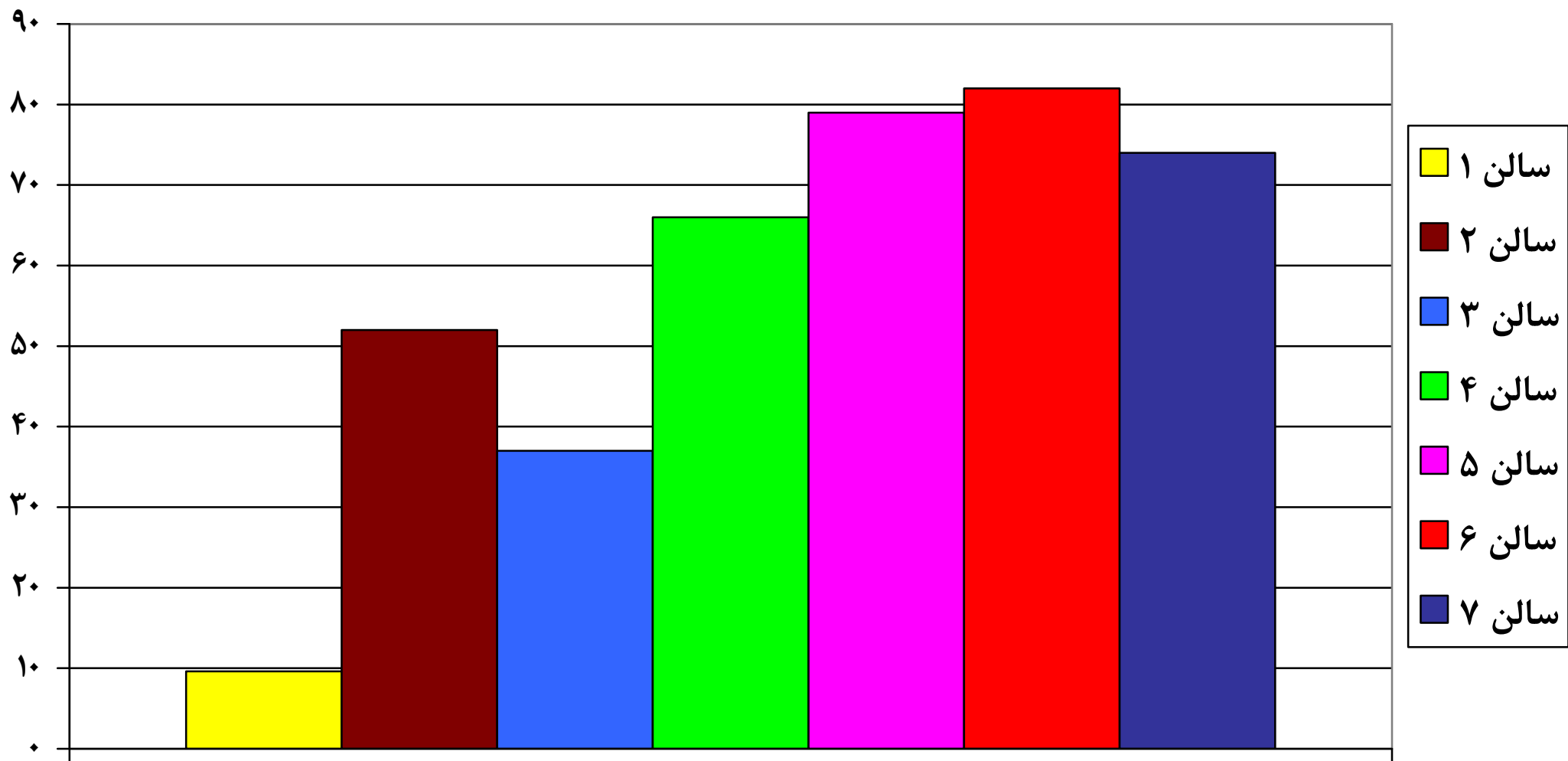
حال برای اینکه بتوان مقایسه بهتری بر روی اعداد و ارقام جدول فوق داشت، آنها را در قالب دو نمودار به شکل ذیل طراحی کرده ایم.

نمودار نمایش درصد افزایش محصول سالن ها در فلش های اول، دوم و سوم



در این نمودار، میزان افزایش محصول سالن ها در هر فلش نشان داده شده و بر حسب درصد درجه بندی شده است.

نمودار نمایش درصد افزایش نصف سالن ها



در این نمودار میزان افزایش محصول نصف سالن، که با پیت BVB پیت دهی شده، نسبت به نصف دیگر نمایش داده شده است و بر حسب درصد می باشد.

<< واحد تمقیق شرکت پارس اسپان >>